

1. ANTECEDENTES GENERALES

Autopista Central formó parte del primer programa de Concesiones Urbanas, impulsado por el Ministerio de Obras Públicas en 1995. En Diciembre de 2004, comenzó su operación, transformándose en la primera autopista urbana concesionada de la Región Metropolitana. Posee una extensión de 60,13 km, divididos en dos ejes principales: a) Eje Norte - Sur, su longitud es de 39,47 km y se extiende desde la ribera norte del Río Maipo por el sur, hasta la Circunvalación Américo Vespucio, por el norte, en el sector de Quilicura y b) Eje General Velásquez, su longitud aproximada es de 20,66 km, extendiéndose desde la Ruta 5 Sur (Las Acacias) por el sur, hasta su empalme con la Ruta 5 Norte.

Este proyecto vial atraviesa un total de 13 comunas del Gran Santiago.

El 1 de diciembre de 2004, se dio inicio a la operación con la Puesta en Servicio de los tramos A - B1 - C2 - D y E.

El 8 de mayo de 2006, fueron inaugurados los últimos tramos pendientes del Eje General Velásquez y con ello, Autopista Central quedó habilitada en toda su extensión.



Esquema de la Autopista
Fuente: Autopista Central

Nombre del Contrato	Sistema Norte - Sur.	
Sociedad Concesionaria	Sociedad Concesionaria Autopista Central S.A	
Decreto de Adjudicación	D.S. MOP N° 4153, de 14-09-2000.	
Inicio de Concesión	03.07.2001	
Plazo de Concesión	30 años	
Kilómetros Concesionados	60,13 Kilómetros	
kilómetro de:	inicio	termino
	Eje Norte – Sur, Tramo A 14,75 / Tramo B 16,18 / Tramo C 8,54.	
	Eje Gral. Velásquez, Tramo D 8,90 / Tramo F 6,0/ Tramo G 0,83 / Tramo E 4,93.	
Puesta en Servicio Provisoria	Tramos D – E; Res. DGOP (Exenta) N° 2379, de 09-09-2004.	
	Tramos A - C2; Res. DGOP (Exenta) N° 2458, de 21-09-2004.	
	Tramo B1; Res. DGOP (Exenta) N° 3158, de 30-11-2004.	
	Tramos B2 - C1; Res. DGOP (Exenta) N° 984, de 19-04-2005.	
	Tramos F1 - F2 – G; Res. DGOP (Exenta) N° 1462, de 08-05-2006.	
Puesta en Servicio Definitiva	Res. DGOP N° 1124, de 10-04-2007.	
Inversión Oferta	Oficial	UF 16.616.690
da	Materializa	UF 27.869.506
Convenios Complementarios	CC 1 D.S. MOP N° 558, de 30-05-2003. CC 2 D.S. MOP N° 104, de 16-02-2004. CC 3 D.S. MOP N° 284, de 29-04-2005. CC 4 D.S. MOP N° 213, de 26-03-2007.	
Convenio Ad-Referéndum	-Convenio Ad-Referéndum N°1 "Obras Mejoramiento Enlace Vivaceta" y "Obras De Mejoramiento Conexión Avenida General Velásquez y Sistema Oriente Poniente". D.S MOP N° 239, de 01-08-2013. -Convenio Ad-Referéndum N°2 "Obras nuevo Puente Maipo y sus Accesos" y "Pid Nudo Quilicura, Nuevo Pórtico PA1 y SGT". D.S MOP N° 3341, de 14-08-2013.	
Accionistas y su participación	Inversora de Infraestructura S.L.	25%
	Inversiones Nocedal S.A.	25%
	Central Korbona Chile S.A	50%
Asesoría Inspección Fiscal	Zañartu Ingenieros Consultores SPA.	
Fono Emergencia – Call enter	600 4000 600 / (2) 27318163	
Centro(s) Atención Clientes	*San Bernardo : San José # 1135 *Santiago : San Diego # 634 *Mall Plaza Vespucio: Avda. Vicuña Mackenna Oriente N°7110, local 46, La Florida. *Mall Plaza Norte: Américo Vespucio N°1737, piso -1, pasillo Boulevard, local BL 161, Huechuraba. *Mall Arauco Maipú: Avda. Américo Vespucio N°399, 2° piso, Sector acceso Ripley, Maipú. *Mall Marina Arauco: Calle 14 norte N°880, oficina 01 B, Boulevard Marina Arauco, Viña del Mar.	
Centro(s) Atención de Emergencia	CAE Norte	: Ruta 5 Norte km 9.450
	CAE Sur	: Ruta 5 Sur km 18.560
N° Postes SOS	Cantidad	154
Mensajería Variable	N° de paneles	54
Página WEB Concesionaria	www.autopistacentral.cl	
Cámaras de Vigilancia	Cantidad	126

2. INFORMACION DE TRANSACCIONES (por Flujo Vehicular)

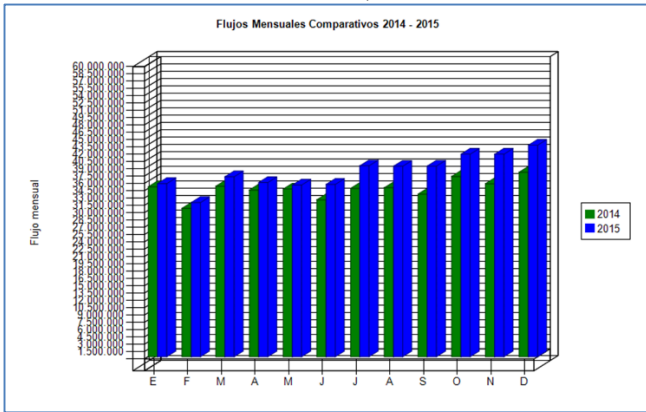
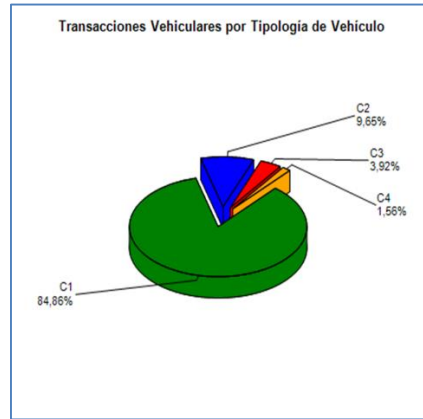


Gráfico 1: Transacciones Mensuales, Comparativo 2013 - 2014 - 2015
Fuente: Ministerio de Obras Públicas (Concesiones).



C2	4.193.285
C4	677.955
C1	36.864.497
C3	1.703.314
Total	43.439.051

- C1: Autos, Camionetas, Autos y Camionetas con remolque
- C2: Buses y Camiones
- C3: Camiones con Remolque
- C4: Motos y Motonetas

Nota: A contar del mes de Enero 2014, la categoría cero (0), no se incluye por mejoras en el proceso de Información, se cuenta la pasada de vehículos.

Gráfico 2: Transacciones Vehiculares del Mes, por categoría vehicular.
Fuente: Autopista Central.

El flujo vehicular o transacciones vehiculares corresponden a las pasadas que realizan los vehículos bajo cada uno de los 30 puntos de cobro emplazados en la autopista.

Durante Diciembre 2015 se registraron 43.439.051 transacciones.

Diciembre 2015, muestra un aumento del 14,61%, respecto de igual mes del año 2014.

Durante Diciembre 2015, el 86,43% de los vehículos corresponde a vehículos livianos (motos y automóviles), mientras que el 13,57% restante corresponde a vehículos pesados (buses y camiones).

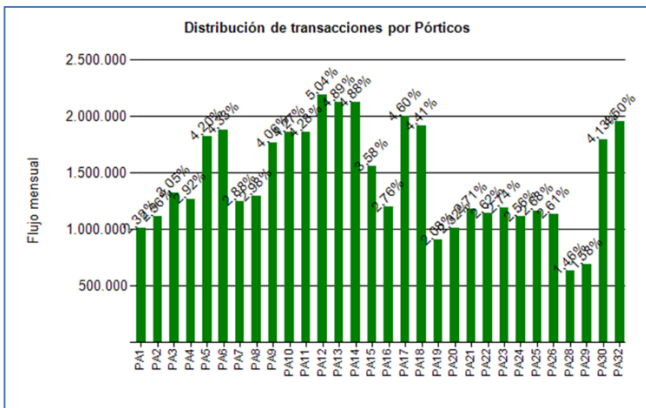


Gráfico 3: Distribución de Transacciones Vehiculares por Pórtico de Cobro.
Fuente Ministerio de Obras Públicas (Concesiones).

Transacciones Históricas últimos 5 años

	ENE	FEB	MAR	ABR	MAY	JUN	JUL	AGO	SEP	OCT	NOV	DIC
2011	29.806.304	25.967.442	30.957.823	29.119.114	30.209.927	28.735.497	29.487.898	29.929.776	30.597.548	30.339.829	31.531.737	33.693.498
2012	31.705.038	28.576.574	32.747.558	30.257.674	31.303.049	30.977.560	30.960.199	32.498.765	29.457.562	33.200.383	32.534.660	34.127.403
2013	33.377.457	29.091.818	33.019.318	33.632.030	33.028.235	31.832.434	33.791.391	33.994.257	31.108.191	35.782.606	34.504.587	36.814.873
2014	34.894.100	30.479.814	34.998.641	34.245.107	34.427.464	32.235.391	34.569.131	34.705.241	33.399.647	37.036.110	35.537.274	37.902.837
2015	35.551.436	31.670.325	36.968.444	35.783.524	35.257.135	35.396.808	39.212.005	39.129.659	39.160.863	41.598.094	41.593.345	43.439.051

3. INFORMACION DE INGRESOS

Ingresos Devengados

Durante Diciembre del 2015 la Sociedad Concesionaria devengó UF 456.685 por concepto de peajes.

Para efectos de cálculo de los ingresos devengados, se registraron 43.439.051 transacciones facturables en agosto.

Los ingresos de Diciembre 2015, aumentaron en un 10,40% respecto de Diciembre 2014.

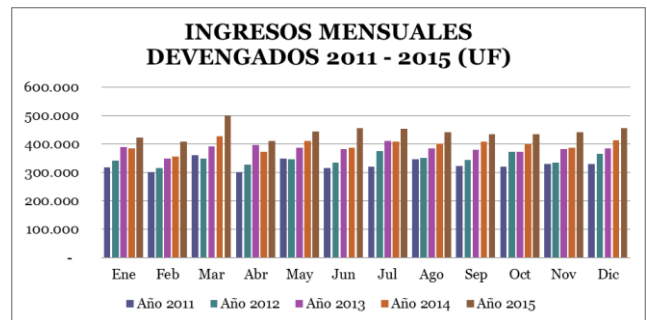


Gráfico 4: Ingresos Mensuales Devengados.
Fuente: Autopista Central

Reporte Ingresos Devengados, Comparativo 2011 - 2015.

Ingresos (UF*)	Ene	Feb	Mar	Abr	May	Jun	Jul	Ago	Sep	Oct	Nov	Dic	Total
Año 2011	317.717	302.306	361.126	300.513	348.414	314.640	319.644	346.923	324.078	320.161	329.543	329.329	3.914.393
Año 2012	340.977	315.254	349.919	328.614	346.651	335.487	374.580	351.688	343.880	373.954	335.796	364.901	4.161.701
Año 2013	389.631	349.296	391.595	396.474	388.112	381.940	410.992	384.031	381.067	373.496	381.243	385.520	4.613.397
Año 2014	383.993	355.276	426.496	371.945	410.459	386.133	408.480	401.228	408.130	399.426	387.404	413.662	4.752.632
Año 2015	423.798	408.196	498.965	411.530	443.176	455.935	452.710	441.019	434.144	434.200	441.580	456.685	5.301.938

Nota: * Con UF al cierre de cada mes Informado.

4.- ACCIDENTABILIDAD

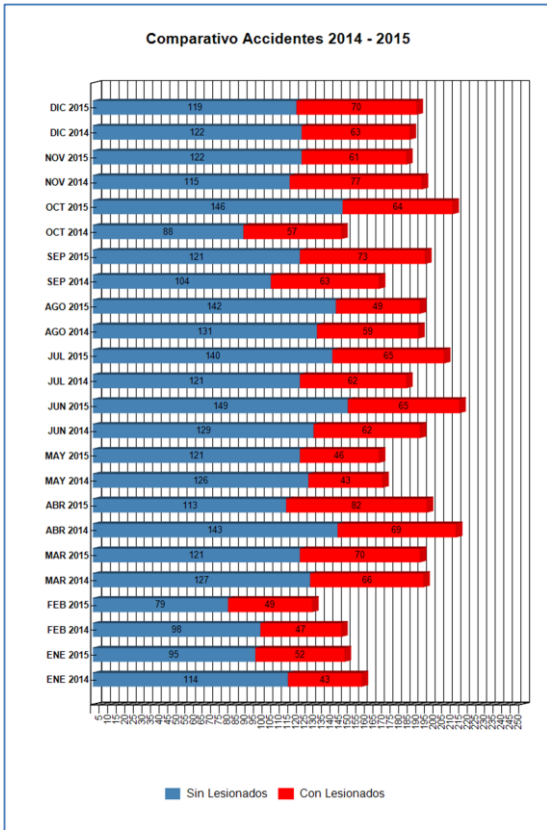
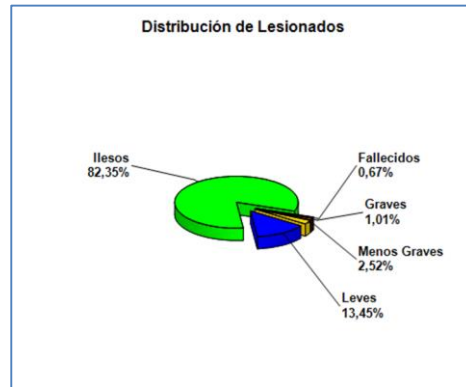
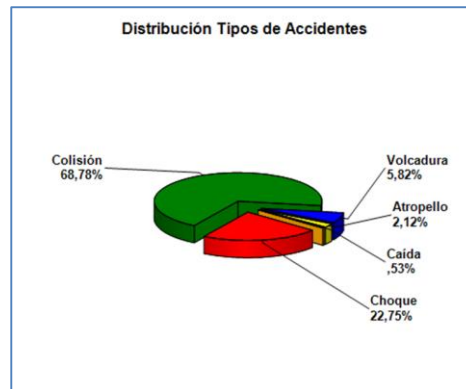


Gráfico 5: Comparativo Accidentes 2013-2014, Accidentes con y sin Lesionados
Fuente: Reportes Mop (Fichas Ovu)



Leves	80
Menos Graves	15
Graves	6
Fallecidos	4
Ilesos	490

Gráfico 6: Distribución de Lesionados
Fuente: Reportes Mop (Fichas Ovu)



Atropello	4
Volcadura	11
Colisión	130
Choque	43
caída	1

Gráfico 7: Distribución de tipos de Accidentes Mensual
Fuente: Reportes Mop (Fichas Ovu)

De acuerdo a lo anterior podemos indicar que durante el mes de diciembre 2015, en los tramos A, B, C, D, E, F y G, ocurrieron un total de 185 accidentes de tránsito con un total de 63 Accidentes con lesionados.

Accidentes Con Lesionados y sin Lesionados año 2014 y 2015

	ENE 2014	ENE 2015	FEB 2014	FEB 2015	MAR 2014	MAR 2015	ABR 2014	ABR 2015	MAY 2014	MAY 2015	JUN 2014	JUN 2015	JUL 2014	JUL 2015	AGO 2014	AGO 2015	SEP 2014	SEP 2015	OCT 2014	OCT 2015	NOV 2014	NOV 2015	DIC 2014	DIC 2015
Con Lesionados	43	52	47	49	66	70	69	82	43	46	62	65	62	65	59	49	63	73	57	64	77	61	63	70
Sin Lesionados	114	95	98	79	127	121	143	113	126	121	129	149	121	140	131	142	104	121	88	146	115	122	122	119
Total Acc.	157	147	145	128	193	191	212	195	169	167	191	214	183	205	190	191	167	194	145	210	192	183	185	189

Años	Accidentes		Victimas				Total Lesionados	Tipos de Accidentes con lesionados						
	Total	Con Lesionados	Muertos	Graves	Menos Graves	Leves		Atropello	Caída	Volcaduras	Colisión	Choque	Otros	
2011	1770	624	12	64	120	788	984	20	2	45	426	131		
2012	1941	659	13	80	130	741	964	23		40	463	132	1	
2013	2053	646	15	82	98	800	995	26		40	470	110		
2014	2129	711	13	83	116	801	1013	19		44	518	130		
2015	2214	746	22	88	112	886	1108	21		71	516	138		

Accidentes Acumulados Anuales (últimos 5 años)

Nota: año 2015 acumulado, al mes Informado.

5.- Reclamos de Usuarios

A) El total de atenciones reportadas del mes de diciembre fue de: 91.062

B) Los reclamos representaron un total porcentual de: 2,74% del total de atenciones reportadas en el mes de diciembre.

C) Los Reclamos que hacen los usuarios y clientes de Autopista Central del mes de noviembre, correspondieron a 2.497 casos en total.

D) El mes de diciembre, presenta una disminución del 20,30% con respecto del mes anterior (noviembre), en donde se presentaron 3.133 casos.

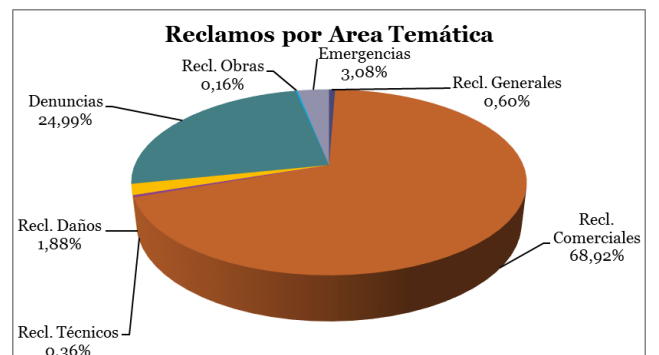


Gráfico 8: Distribución de reclamos por Área Temática Fuente: Autopista Centra

6.- ASISTENCIA A USUARIO

Mes	Tipo y Nº de Atenciones									Asistencias		Variación %
	1	2	3	4	5	6	7	8	9	Año 2015	Año 2014	2015 - 2014
Enero	516	709	96	158	43	147	53	1.606	162	3.490	3.729	-6,41%
Febrero	466	611	97	157	49	128	57	1.463	155	3.183	3.437	-7,39%
Marzo	514	662	77	168	44	191	73	1.564	130	3.423	3.753	-8,79%
Abril	432	648	95	132	30	195	94	1.438	135	3.199	3.382	-5,41%
Mayo	454	624	122	148	46	167	50	1.475	153	3.239	3.363	-3,69%
Junio	445	620	105	163	42	214	64	1.455	135	3.243	3.553	-8,73%
Julio	449	647	106	212	44	205	58	1.507	125	3.353	3.469	-3,34%
Agosto	440	643	117	214	32	191	61	1.466	130	3.294	3.400	-3,12%
Septiembre	441	671	101	403	47	194	64	1.489	151	3.561	3.283	8,47%
Octubre	433	667	102	381	46	210	70	1.461	134	3.504	3.747	-6,49%
Noviembre	447	681	102	365	49	183	62	1.510	135	3.534	3.499	1,00%
Diciembre	522	717	98	490	42	189	73	1.640	182	3.953	3.795	4,16%
Promedio Mensual	463	658	102	249	43	185	65	1.506	144	3.415	3.534	-3,38%
Total	5.559	7.900	1.218	2.991	514	2.214	779	18.074	1.727	40.976	42.410	-3,38%

Reparación de vehículo in situ	1
Remolque de vehículo en panne	2
Panne por falta de combustible	3
Detecta falla y solicita servicio	4
Primeros Auxilios	5
Auxilio en Accidentes	6
Traslado de usuario a centro asistencial	7
Instalación de señalización preventiva	8
Otros	9

Tabla 1: Atenciones mensuales y acumuladas
Fuente: Autopista Central

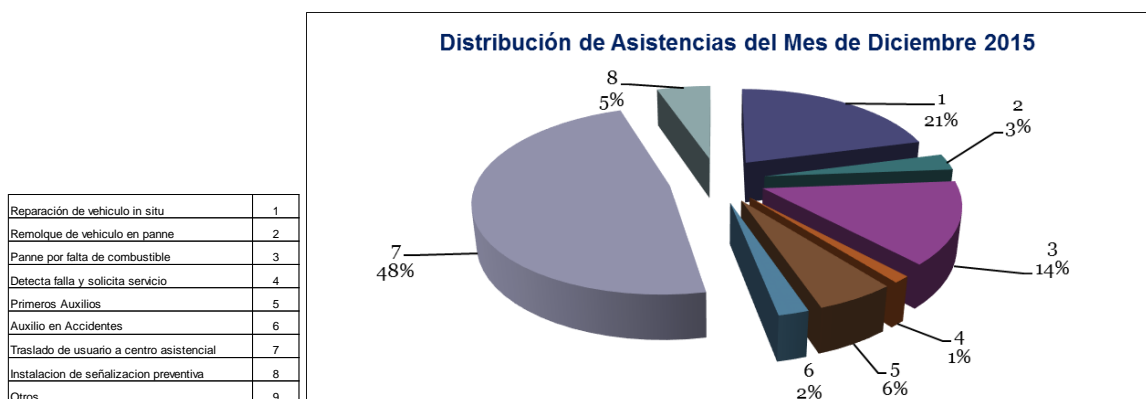


Gráfico 9: Distribución de las Asistencias del Mes
Fuente: Autopista Central

Durante el mes de Diciembre se efectuaron 3.953 solicitudes de atención en la ruta, realizadas a través de diferentes medios: citofonía, teléfono directo/celular, vigilancia u otros., representando un aumento del 4,16% en comparación del mismo mes del año anterior (3.795).

El principal requerimiento fue Instalación de Señalización Preventiva con un 41,49%. Le siguen, remolque de vehículos en panne y reparación de vehículo in situ, con un 18,14% y un 13,21% respectivamente. El resto de las atenciones (27,16%) suman el 100% de las solicitudes de atención en ruta.

7.- HECHOS RELEVANTES.

Eventos Asociados a Seguridad Vial durante Diciembre 2015:

- Se ejecuta la instalación del Proyecto piloto Lab-City en la Estructura del Paso Inferior El Parrón Tramo B1 eje Ruta 5 Sistema Norte-Sur. Este Sistema corresponde a la implementación de paneles de Tecnología Led para indicar la velocidad registrada en los automóviles en sectores con tránsitos de saturación en horarios punta.
- Habilitación de ingreso a la Vía Expresa poniente desde el Sector de Domingo Santa María, eje General Velásquez Tramo E, comuna de Renca, en dirección al Sur.
- Cortes parciales de tránsito en el sector de Los Naranjos en dirección Sur y en el sector de El Recurso hacia el Norte, los días domingos ,06 de Diciembre, 13 de Diciembre y 20 de Diciembre del 2015, entre las 14:00 y las 14:30 horas. Lo anterior debido a Tronaduras para remoción de terreno rocoso, Proyecto Nuevo Puente sobre el Río Maipo, comunas de San Bernardo y Buin.

Eventos Asociados a Mantenimiento Global durante Diciembre 2015:

- Impermeabilización de losa de túnel Tupper Copiapó oriente, tramo B2,Ruta 5.
- Reparación de Juntas de Dilatación PS Departamental oriente, tramo D, Eje General Velásquez
- Inspección visual de losa, barbacanas, cepas, pavimentos, saneamiento, luminarias, correspondientes a los Túneles Tupper Copiapó (Ruta5) y Thompson (General Velásquez).